

INLAY WAX

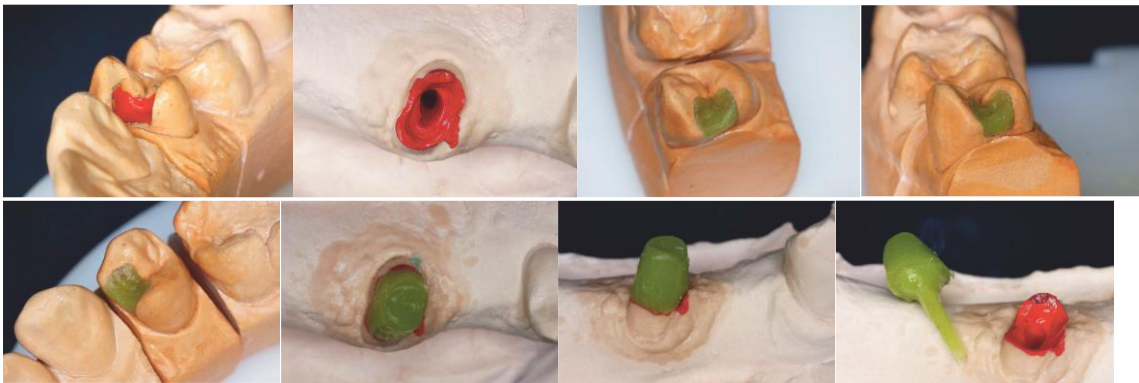
CIRE POUR INLAY

Référence : IW60242



Champs d'applications

- C'est une cire modelante spécialement adaptée à l'inlay-onlay.



Avantages - bénéfiques

- Dureté moyenne
- Faible retrait
- Bonnes propriétés de raclage
- Stabilité dimensionnelle
- La variante opaque est utilisée pour les pièces moulées en métal, le transparent pour la céramique
- Brûle sans laisser de résidus.

Emballage - Conditionnement

Boite métal 60gr

